

УТВЕРЖДАЮ:



Директор МКУ «Нижегородлес»

В.В. Кукушкин

2024 г.

Акт
лесопатологического обследования № 51

лесных насаждений, закрепленных за муниципальным казенным учреждением «Нижегородское городское лесничество» (МКУ «Нижегородлес»)

Нижегородская область
(субъект Российской Федерации)

Способ лесопатологического обследования: 1. Визуальный

2. Инструментальный

Место проведения

Участковое лесничество	Урочище (дача)	Квартал	Выдел	Площадь выдела, га	Лесопатологический выдел	Площадь лесопатологического выдела, га
Зеленый город	-	8	30	4,9	1	4,1

Лесопатологическое обследование проведено на общей площади 4,9 (4,1) га.

Кадастровый номер участка: _____
(для предоставленных в постоянное (бессрочное) пользование, аренду)

Документ о праве пользования: _____

(тип документа о праве пользования, дата, номер, вид разрешенного использования лесов)

2. Инструментальное (детальное) обследование лесных насаждений.

2.1. Лесничество МКУ «Нижегородлес» Участковое лесничество Зеленый город
Урочище (дача) - Квартал 8 Выдел 30 Лесопатологический выдел 1

Наличие ограничений или особенностей участка, влияющих на назначение СОМ:

ООПТ памятник природы регионального значения «Зеленый город», городские леса
(отметка о наличии ООПТ, ОЗУ, водоохранной зоны, радиоактивного загрязнения лесов, угрозы возникновения очагов вредных организмов или пожарной опасности в лесах)

2.2. Фактическая таксационная характеристика лесного насаждения соответствует (не соответствует) (нужное подчеркнуть) таксационному описанию. Причины несоответствия:
давность лесоустройства

Ведомость насаждений с выявленными несоответствиями таксационным описаниям приведена в приложении 1 к Акту.

2.3. Состояние насаждений:

с нарушенной устойчивостью (средневзвешенная категория состояния $\geq 1,51 - < 4,50$)

с утраченной устойчивостью (средневзвешенная категория состояния $\geq 4,51$)

устойчивое (средневзвешенная категория состояния $\leq 1,50$)

V

2.4. Причины ослабления, повреждения, средневзвешенная категория состояния насаждения:
Ветровал прошлых лет (821), Бурелом прошлых лет (822), Внутривидовая конкуренция (630). СКС 2,52

2.4.1. Заселено (отработано) стволовыми вредителями:

Вид вредителя	Порода	Встречаемость заселённых деревьев, % от запаса породы	Встречаемость отработанных деревьев, % от запаса породы	Степень заселения лесного насаждения (слабая, средняя, сильная)
-	-	-	-	-

2.4.2. Повреждено огнём:

Вид пожара	Порода	Состояние корневых лап		Состояние корневой шейки		Высушивание луба		Обугленность древесины более 1/3 высоты ствола	
		процент поврежденных огнём корней	процент деревьев с данным повреждением	Обугленность древесины корневой шейки по окружности (1/4; 2/4; 3/4; более 3/4)	процент деревьев с данным повреждением	по окружности (1/4; 2/4; 3/4; более 3/4)	процент деревьев с данным повреждением	по окружности ствола (менее 1/2; более 1/2)	процент деревьев с данным повреждением
-	-	-	-	-	-	-	-	-	-

2.4.3. Поражено болезнями:

Болезнь / возбудитель	Порода	Встречаемость, % от запаса насаждения	Степень поражения лесного насаждения (слабая, средняя, сильная)

2.5. Выборке подлежит	16,1	% деревьев,	
в том числе:			
Без признаков ослабления		% (причины назначения)	_____ ;
ослабленных		% (причины назначения)	_____ ;
сильно ослабленных		% (причины назначения)	_____ ;
усыхающих		% (причины назначения)	_____ ;
свежего сухостоя		%;	
свежего ветровала		%;	
свежего бурелома		%;	
старого сухостоя	5,1	%;	
старого ветровала	2,6	%;	
старого бурелома	8,4	%;	

2.6. Полнота лесного насаждения после уборки деревьев, подлежащих рубке, составит 0,5
Критическая полнота для данной категории лесных насаждений и преобладающей породы составляет 0,3

ЗАКЛЮЧЕНИЕ к инструментальному обследованию участка.

С целью предотвращения негативных процессов или снижения ущерба от их воздействия назначено:

Участковое лесничество	Урочище (дача)	Квартал	Выдел	Площадь выдела, га	Лесопатологический выдел	Площадь лесопатологического выдела, га	Вид мероприятия	Площадь мероприятия, га	Порода	Доля выбираемой древесины по запасу, %	Рекомендуемые сроки проведения
1	2	3	4	5	6	7	8	9	10	11	12
Зеленый город	-	8	30	4,9	1	4,1	УНД	4,1	С, Б	16,1	2025

Ведомость временной пробной площади и абрис участка прилагаются (приложение 2 и 3 к Акту).

РЕКОМЕНДАЦИИ:

(проведение мероприятий, не относящихся к мероприятиям по предупреждению распространения вредных организмов)

Дата проведения ЛПО 16.08.2024.

Дата составления документа 19.08.2024.

Исполнитель работ по проведению лесопатологического обследования:

Ф.И.О. Корепанов А.Д. Организация МКУ «Нижегородлес»

Должность Начальник отдела ОЗВЛ Подпись  Телефон 8(831) 228-01-68

Материалы фотофиксации



Приложение 1
к акту лесопатологического обследования № 51 от «20» августа 2024 года

Ведомость участков леса с выявленными несоответствиями таксационным описаниям

Субъект Российской Федерации: Нижегородская область Лесничество: МКУ «Нижегородлес»

Участковое лесничество: Зеленый город Урочище (лесная дача): -.

1	2	3	4	5	6	7	8	9	10	Таксационная характеристика										Заложено пробных площадей	
										11	12	13	14	15	16	17	18	19	20	21	22
1995	8	30	4,9	Защитные	Городские леса	-	ТО	х	х	9С1Б	С	45	21	20	Смбр	В2	0,7	1А	250	-	-
							Ф	1	4,1	10С+Б	С	75	25	28	Смбр	В2	0,5	1	230	1	0,5
											Б		27	36							

Примечание:

ТО – таксационные описания

Ф – фактическая характеристика

* - в соответствии с действующим лесохозяйственным регламентом лесничества

Исполнитель работ по проведению лесопатологического обследования:

ФИО Корепанов А.Д. Подпись 

к акту лесопатологического обследования № 51 от «20» августа 2024 года
 Результаты проведения лесопатологического обследования лесных насаждений
 за 16.08.2024 г.

Субъект Российской Федерации: Нижегородская область Лесничество: МКУ «Нижегородлес»

Участковое лесничество: Зеленый город Урочище (лесная дача): - .

1	2	3	4	5	6	7	8	Таксационная характеристика										19	Распределение деревьев по категориям состояния, % от запаса														34	35	Назначенные мероприятия		
								9	10	11	12	13	14	15	16	17	18		без признаков ослабления		ослабленные		сильно ослабленные		усыхающие		28	29	30	31	32	33			Причины ослабления, повреждения	Вид	Площадь, га
Н	Р	Н	Р	Н	Р	Н	Р											свежий сухостой	свежий ветровал, снеговал	свежий бурелом, снеголом	старый сухостой	старый ветровал, снеговал	старый бурелом, снеголом	Подлежит рубке, % от запаса													
8	30	4,9	Защитные	Городские леса	-	1	4,1	10С+Б	Всего	75	25	28	Смбр В2	0,5	0,5	1	270	240	15,1	50,1	18,8													821,822,630	16,1	УНД	4,1
								С		25	28							234	15,9	48,0	19,8													16,3			
								Б		27	36							6			87,4													12,6			

ВРЕМЕННАЯ ПРОБНАЯ ПЛОЩАДЬ № 1

1.1. Субъект Российской Федерации Нижегородская область
Лесничество МКУ «Нижегородлес» Участковое лесничество Зеленый город
Урочище (дача) - Квартал 8 Выдел 30 Площадь выдела 4,9 га.
Лесопатологический выдел 1 Площадь лесопатологического выдела 4,1 га.

1.2. Метод перече́та:
сплошной, ленты пере́чета, круговые площадки постоянного радиуса, реласкопические
площадки (нужное подчеркнуть).
Количество лент / площадок 2 шт. Размеры площадок (длина x ширина / радиус) 500x10 м.
Размер временной пробной площади: 0,5 га.

1.3. Фактическая таксационная характеристика насаждения:
Состав 10С+Б возраст 75 лет; тип леса Смбр, полнота 0,5
бонитет 1 запас на га 270 кбм, возобновление -

1.4. Номер очага вредных организмов -
Тип очага вредных организмов: эпизодический, хронический (подчеркнуть).
Фаза развития очага вредных организмов: начальная, нарастания численности, собственно
вспышка, кризис (подчеркнуть).

1.5. Причина ослабления, повреждения и время:
Ветровал прошлых лет (2018-2023), Бурелом прошлых лет (2018-2023), Внутривидовая
конкуренция.

Состояние насаждения: удовлетворительное
Средневзвешенная категория состояния насаждения: 2,52

1.6. Назначенные мероприятия:
Уборка неликвидной древесины

Исполнитель работ по проведению лесопатологического обследования:

Ф.И.О. Корепанов А.Д. Подпись 

Дата составления документа 16.08.24 Телефон 8 (831) 228-01-68

ВЕДОМОСТЬ ПЕРЕЧЕТА ДЕРЕВЬЕВ

Порода: сосна средневзвешенная категория состояния 2,53

Ступени толщины см	Количество деревьев по категориям состояния, шт.																		Всего	
	1		2		3		4		5			5 (а,б,в)			5 (г,д,е)			шт./куб. м	в том числе подлежа т рубке, %	
	Н	З	Н	З	Н	З	Н	З	Н	З	О	Н	З	О	Н	З	О			
1	2	3	4	5	6	7	8	9	10	11	12	13	14	15	16	17	18	19	20	
16			8		11				25						25			44/6,5	57	
20	3		23		6				15						15			47/12,4	32	
24	7		25		8				7						7			47/19,1	15	
28	3		20		7				8						8			38/22,2	21	
32	3		22		11				4						4			40/31,7	10	
36	4		6		3													13/13,4		
40	1		1															2/2,6		
44	3																	3/4,8		
Итого шт,	24		105		46				59						59			234	25	
Итого куб,м	21		62		26				21						21			129	16	
Итого, %	16		48		20				16						16			100	16	

Порода: береза средневзвешенная категория состояния 2,38

Ступени толщины см	Количество деревьев по категориям состояния, шт.																		Всего	
	1		2		3		4		5			5 (а,б,в)			5 (г,д,е)			шт./куб. м	в том числе подлежа т рубке, %	
	Н	З	Н	З	Н	З	Н	З	Н	З	О	Н	З	О	Н	З	О			
1	2	3	4	5	6	7	8	9	10	11	12	13	14	15	16	17	18	19	20	
20			1															1/0,3		
32			1						1						1			2/1,9	50	
36			2															2/2,5		
52			1															1/2,8		
Итого шт,			5						1						1			6	17	
Итого куб,м			7						1						1			7	13	
Итого, %			87						13						13			100	13	

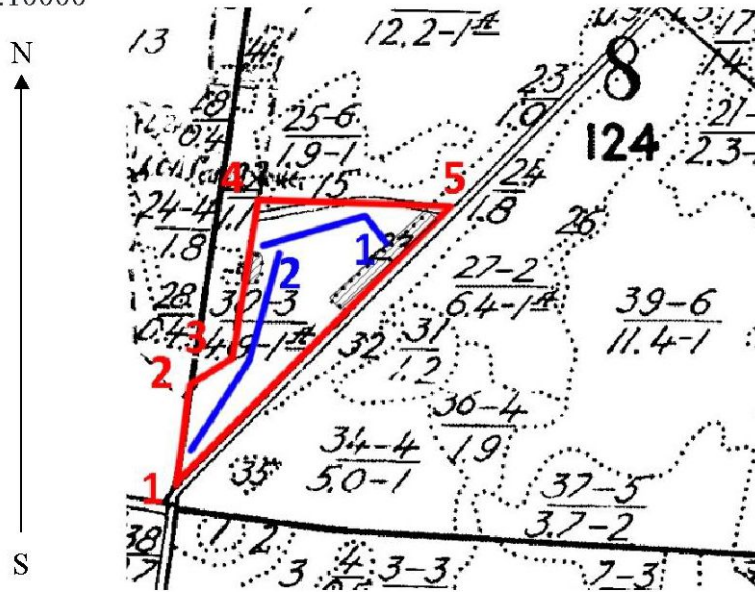
По насаждению средневзвешенная категория состояния 2,52

Ступени толщины см	Количество деревьев по категориям состояния, шт.																		Всего	
	1		2		3		4		5			5 (а,б,в)			5 (г,д,е)			шт./куб. м	в том числе подлежат рубке, %	
	Н	З	Н	З	Н	З	Н	З	Н	З	О	Н	З	О	Н	З	О			
1	2	3	4	5	6	7	8	9	10	11	12	13	14	15	16	17	18	19	20	
16			8		11				25						25			44/6,5	57	
20	3		24		6				15						15			48/12,7	31	
24	7		25		8				7						7			47/19,1	15	
28	3		20		7				8						8			38/22,2	21	
32	3		23		11				5						5			42/33,6	12	
36	4		8		3													15/15,9		
40	1		1															2/2,6		
44	3																	3/4,8		
52			1															1/2,8		
Итого шт,	24		110		46				60						60			240	25	
Итого куб,м	21		68		26				22						22			137	16	
Итого, %	15		50		19				16						16			100	16	

Условные обозначения: Н – не заселено (не поражено, не повреждено), З – заселено стволовыми вредителями (поражено болезнями, повреждено огнем), О – отработано вредителями.

Абрис участка

Масштаб 1:10000



Условные обозначения:

- Границы л/п выдела и номера поворотных точек
- Ленты перечета и номера лент
- Неэксплуатационная площадь

№ квартала	№ выдела	№ лесопатологического выдела	Размеры ленты (круговой площадки) перечета					Координаты начала, конца и поворотных точек лент перечета / центров круговых площадок перечета	
			№ ленты (площадки)	длина, м	ширина, м	радиус, м	площадь, га		
1	2	3	4	5	6	7	8	9	
8	30	1	1	200	10	-	0,2	56,18149	44,10386
								56,18174	44,10322
			2	300	10	-	0,3	56,18110	44,10100
								56,18120	44,10134
							56,18004	44,10100	
								56,17877	44,09925

Пространственное размещение

Номера точек	Координаты		Румбы линий	Длина, м	Номера точек	Координаты		Румбы линий	Длина, м
1-2	56,17852	44,09914	СВ 14	102	4-5	56,18198	44,10116	ЮВ 85	235
2-3	56,17941	44,09953	СВ 49	110	5-1	56,18190	44,10509	ЮЗ 44	516
3-4	56,18006	44,10081	СВ 6	216	-	-	-	-	-

Исполнитель работ по проведению лесопатологического обследования:

Ф.И.О. Корепанов А.Д. Подпись

Дата составления документа 16.08.24 Телефон 8(831) 228-01-68